

DER BROCKHAUS

multimedial premium

2007

1 DVD-ROM

Nachschlagen bei den Experten
Mit großem Kinder- und Schulbereich
Neu: mit interaktivem Planetarium

Nachschlagen bei den Experten in umfassenden Inhalten, die keine Wünsche offen lassen.

- Verlässliche Informationen von Deutschlands führenden Lexikonmachern, durch Onlineupdates immer aktuell*
- Erkunden Sie die Welt des Wissens mit dem Wissensnetz
- Recherchieren Sie zielgenau im Internet mit dem Brockhaus Weblinkkatalog und der Powerwebsuche
- Erschließen Sie sich ganze Themengebiete mit der eigenständigen Themenübersicht

Lebendiges Wissen

Zahlreiche Multimedialelemente verdeutlichen Ihnen komplexe Inhalte und machen Wissen lebendig und unterhaltsam:

- interaktiver 3-D-Atlas
- interaktive Weltstatistik
- 3-D-Computermodell des menschlichen Körpers „Anima“
- interaktives Planetarium

Lernen für Schule und Ausbildung - oder einfach aus Neugier schmökern

- im Kinder- und Jugendlexikon mit altersgerechten Texten
- im Lernportal „Schule und Lernen“ mit dem Stoff aus allen wichtigen Schulfächern
- mit vorbereiteten Themenmappen und Referatehilfen
- spielend lernen mit Länderpuzzle und Quiz

* Der notwendige Internetzugang kann Kosten verursachen und ist nicht in diesem Paket enthalten. Aktualisierungen werden bis zum 31.12.2007 angeboten.

Service-Hotline

Wenn Sie technische Unterstützung und Produktinformationen brauchen, ist unsere Service-Hotline für Sie da:

E-Mail: hotline@bifab.de

D: Tel.: 0180 5 124578 (0,12 €/Min.)

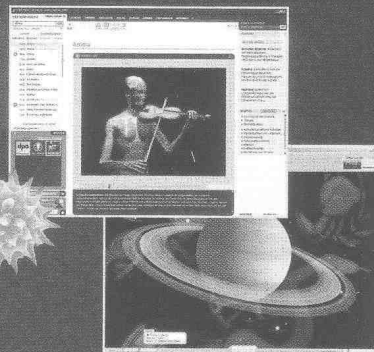
Fax: 0180 5 003270 (0,12 €/Min.)

A: Tel.: 016 887135 (Festnetztarif)

CH: Tel.: 041 7108379 (Festnetztarif)

Besuchen Sie uns auch im Internet:

www.brockhaus-multimedial.de



© Bibliographisches Institut & F.A. Brockhaus AG, Mannheim 2007
Bedienungskonzept und Gestaltung:
Krieger, Zander & Partner GmbH, München
Softwareentwicklung: JOANNEUM RESEARCH
Forschungsgesellschaft mbH, Graz
Verpackungskonzeption und -gestaltung: Glas AG, Seeheim-Jugenheim



ISBN-13: 978-3-411-06608-7
ISBN-10: 3-411-06608-3



9 783411 066087