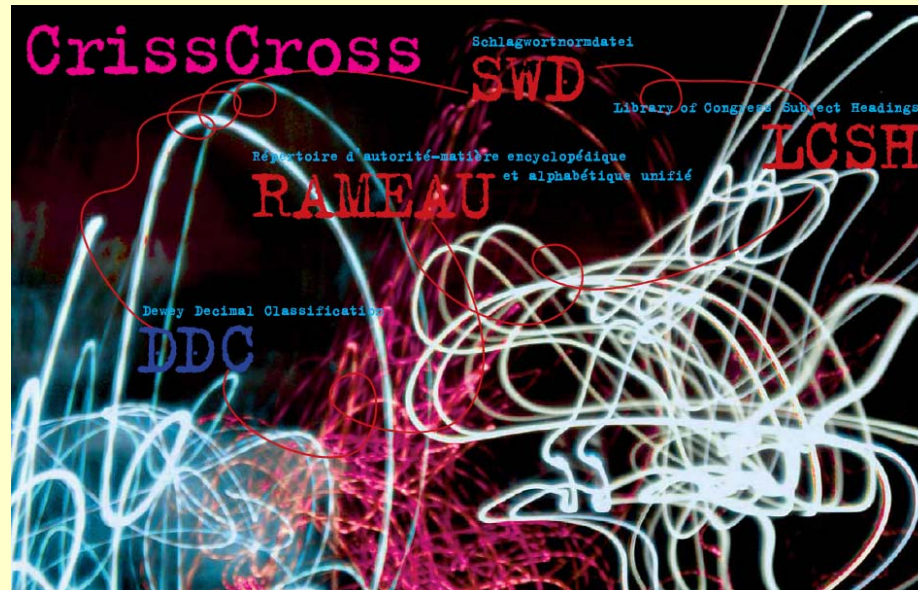


Gemeinsam sind sie stark-

Die Verknüpfung von SWD und DDC im Rahmen von CrissCross

Referentin: Jessica Hubrich, M. A., M.L.I.S

Überblick



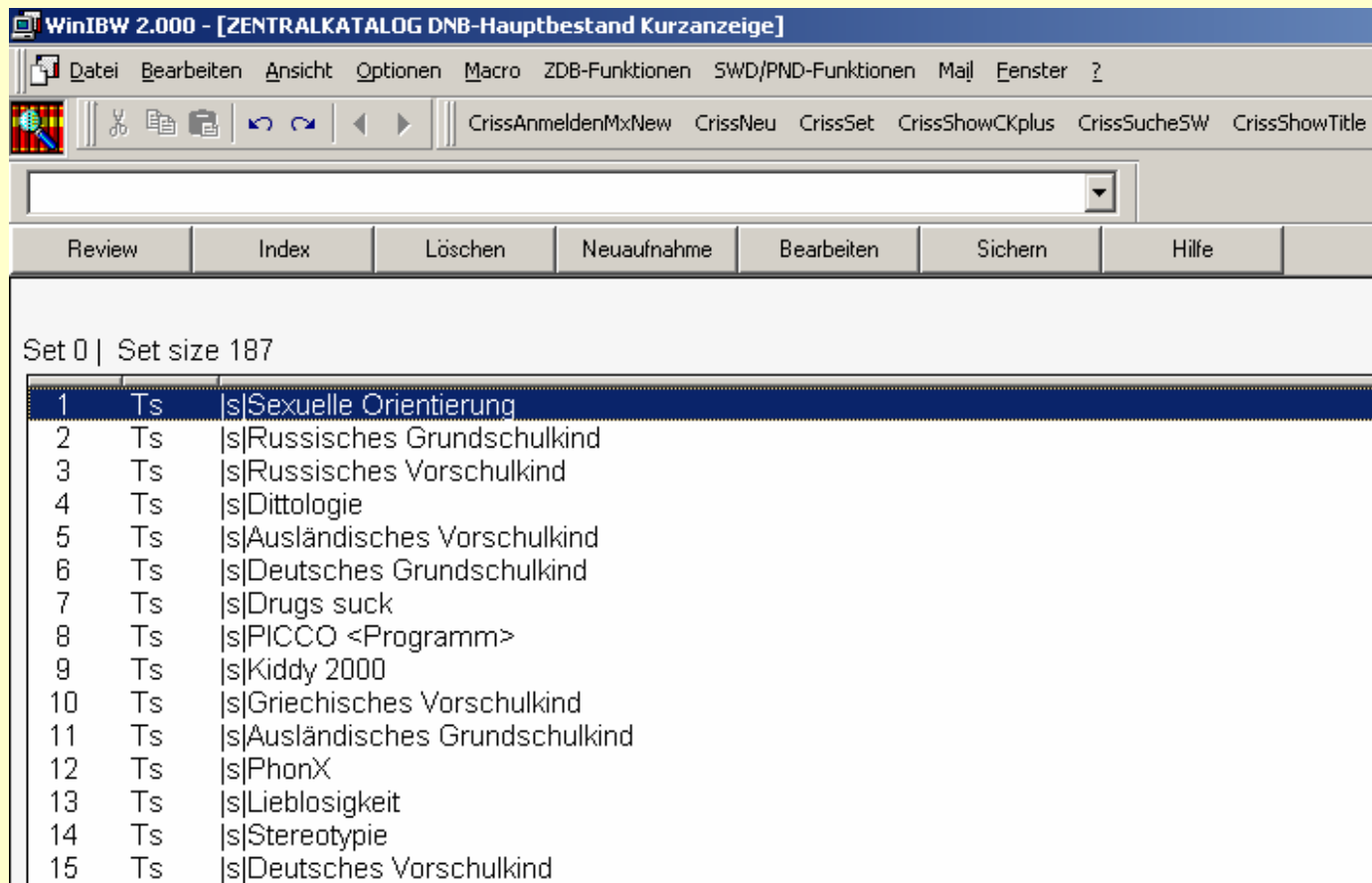
- CrissCross: Träger, Beteiligte, Ziele
- Vorgehensweise bei der Verknüpfung von SWD-Sachschlagwörtern mit DDC-Notationen
- Nutzungsmöglichkeiten der Mappings in einer Retrievalumgebung

CrissCross

- Projektträger: DFG
- Projektpartner: Deutsche Nationalbibliothek
Fachhochschule Köln
- Projektdauer: 2006 – 2008
- Ziel: Schaffung eines multilingualen, thesaurus-basierten und benutzergerechten Recherchevokabulars zu heterogen erschlossenen Dokumenten für die Nutzer des deutschen wissenschaftlichen Bibliothekswesens
- Aufgaben:
 - Verknüpfung von 150.000 SWD-Sachschlagwörtern mit DDC-Notationen
 - Verknüpfung von 70.000 existierenden Links zwischen LCSH u. Rameau mit den Äquivalenten in der SWD

Vorgehensweise

- Arbeitsumgebung: WinIBW (Pica/ILTIS-System der DNB)
- Aufteilung der Arbeitsbereiche nach SWD-Sachgruppen (über Systematiknummern), z.B. 5.2



Vorgehensweise

- Aufrufen eines SW-Satzes
- Ermittlung der Grundbedeutung u. des fachlichen Bezugs des SWs (Orientierungshilfen: Systematiknummern, Benutzungshinweise, verknüpfte Titel in WinIBW o. KVK)

005 Tsx

012 /xxw

021 4035646-2

800 **|s|Liebe**

808 |a|M

808 |b|Bei belletrist. Darstellungen nicht-permutierendes USW

810 5.2

830 |s|Liebesempfindung

830 |s|Liebesgefühl

850 **|s|Gefühl**

860 **|s|Erotik**

Vorgehensweise

- Ermittlung der relevanten DDC-Klasse/n durch „Nachschlagen“ in MelvilClass o. in gedruckter DDC-Ausgabe u. Vergabe eines Determiniertheitsgrades (Orientierungshilfen: Web-Dewey, Classification Web der LoC, WorldCat)

152.41	Liebe und Zuneigung
155.4	Kinderpsychologie
155.51	Allgemeine Themen der Psychologie zwölf- bis 2
158.2	Zwischenmenschliche Beziehungen
177.62	Freundschaft
177.7	Liebe
184	†Platonische Philosophie
200.86643	Lesbische Liebe—Religion, ...
202.112	Eigenschaften Gottes, der Götter
205.677	Fürsorge—Ethik—Religion, ...
212.7	Eigenschaften Gottes
231.6	Liebe und Weisheit
232.917094478	Lourdes, Unsere Liebe Frau von
241.4	Tugenden
255.97	Benediktinerinnen, ...
270.086643	Lesbische Liebe—Religion—Christentum, ...

LC Subject Headings/Dewey Classification Correlation Search: All Records

[Love.](#) [[S](#)]

306.7 (77)	[D S]
152.41 (60)	[D S]
158.2 (36)	[D S]
128.46 (28)	[D S]
177.7 (25)	[D S]
128.4 (24)	[D S]
152.4 (23)	[D S]
646.77 (18)	[D S]
184 (13)	[D S]
158 (12)	[D S]

the Frauenorden
Buddhismus
Hinduismus
n—Judentum, ...
Islam
pen
ziehungen, ...
erungen über den Allt

Vorgehensweise

- Einfügen von DDC-Notation/en und Determiniertheitsgrad/en direkt in der WinIBW im SWD-Satz (Feld 816)

```
005 Tsx
012 /xxw
021 4035846-2
800 |s|Liebe
808 |x|me
808 |a|M
808 |b|Bei belletrist. Darstellungen nicht-permutierendes USW
810 5.2
816 128.46#2#
816 152.41#2#
816 158.2#1#
816 177.7#2#
816 205.677#2#
816 212.7#2#
816 302.3#2#
816 306.7#3#
830 |s|Liebesempfindung
830 |s|Liebesgefühl
850 |s|Gefühl
860 |s|Erotik
```



Vorgehensweise

Vergabe von Determiniertheitsgraden

- Determiniertheitsgrade geben Auskunft über die Beziehung eines SWs zu der ihm zugewiesenen DDC-Klasse und sollen in einem zukünftigen Retrievalsystem für ein Ranking genutzt werden können
- 4 Determiniertheitsgrade (auch: Bindungsstärke, abgekürzt: BS):

- **Determiniertheitsgrad 4:**

Die verknüpfte DDC-Klasse ist eine „Volltrefferklasse“

Kennzeichen:

1:1-Identität

oder

wesentl. Übereinstimmung
u. Klasse mit meiste

Literatur (Orientierung: mehrere Notationen mit BS3, eine davon hat einen deutlich höheren Literaturanfall)

800 |s|Lexikograph

808 |x|fo

808 |a|M unter Lexikographie

810 11.3a

816 413.092#4#



Vergabe von Determiniertheitsgraden

- **Determiniertheitsgrad 3:**

Die verknüpfte DDC-Klasse ist eine „Trefferklasse“

Kennzeichen:

wesentliche Übereinstimmung im Bedeutungsgehalt von SW u. DDC-Klasse

- **Determiniertheitsgrad 2:**

Die verknüpfte DDC-Klasse ist eine „Teiltrefferklasse“

Kennzeichen:

teilweise Übereinstimmung im Bedeutungsgehalt von SW u. DDC-Klasse

- **Determiniertheitsgrad 1:**

zwischen SW u. DDC-Klasse gibt es nur eine geringe Übereinstimmung

Vergabe von Determiniertheitsgraden

Beispiel „Ehe“

800 s|Ehe

808 |x|hu

808 |a|B 1986

808 |c|In Verknüpfung mit Personen nicht permutierendes Schlagwort.

810 3.4c;5.5;9.3c ←

3.4c: theologische Anthropologie, christliche Ethik
5.5: angewandte Psychologie
9.3c: Sozialwissenschaften

306.81#4# Sozialwissenschaften - Ehe und Familienstand (1900)

306.8#3# Sozialwissenschaften - Ehe und Familie (1646)

204.41#3# Religion - Ehe und Familienleben

[„Hier auch: umfassende Werke über Ehe“]

248.4#2# Christentum - Christliches Leben u.
christliche Praxis [„Hier auch: christliche
Ehe und Familie“]

173#2# Philosophie - Familienethik

155.645#1# Psychologie - Verheiratet



Nutzungsmöglichkeiten

Rückblick: gegenwärtige Retrievalmöglichkeiten

- Für effektive thematische Recherche ist die Kenntnis des Erschließungsinstruments nötig ; der Nutzer muss sich i.d.R. für die Nutzung eines spezifischen Erschließungsinstruments entscheiden
- Der Nutzer findet nur Dokumente, die mit dem jeweiligen Erschließungsinstrument erschlossen wurden
- Thematische Einschränkung / Erweiterung der Suche ist i.d.R. begrenzt möglich.
- Ein begriffliches Umfeld zur Navigation / Wissensexploration steht nicht zur Verfügung.

The screenshot shows the search interface of the Deutsche Nationalbibliothek. At the top, there is a navigation bar with 'Suchen', 'Suchergebnis', and 'Erweiterte Suche'. Below this is a search input field with a dropdown menu set to 'suchen [und]'. To the right, there is a dropdown menu for search criteria, currently showing 'Alle Wörter [woe]'. A list of search criteria is displayed below the dropdown, including: 'Alle Wörter [woe]', 'Titelstichwörter [tit]', 'Titelanfang [tst]', 'Autor, Herausgeber [atr]', 'Körperschaft [koe]', 'Schlagwörter [sw]', 'DDC-Notation [dcr]', 'Sachgruppe [sgt]', 'Verleger, Ort [vlg]', 'Standardnummer [num]', 'Hochschulschrift [hss]', 'Codierte Angaben [cod]', 'Standort [sta]', 'Signatur [sig]', 'Erscheinungsjahr [jhr]', and 'Materialart [mat]'. On the left side of the interface, there is a section for 'DDC-Suche' and 'Archivalienkatalog des Deutschen Exilarchivs 1933-45' with a 'Ende' button.

Nutzungsmöglichkeiten

Rückblick: Bsp. für begriffliche Umfeldsuche in OPACs

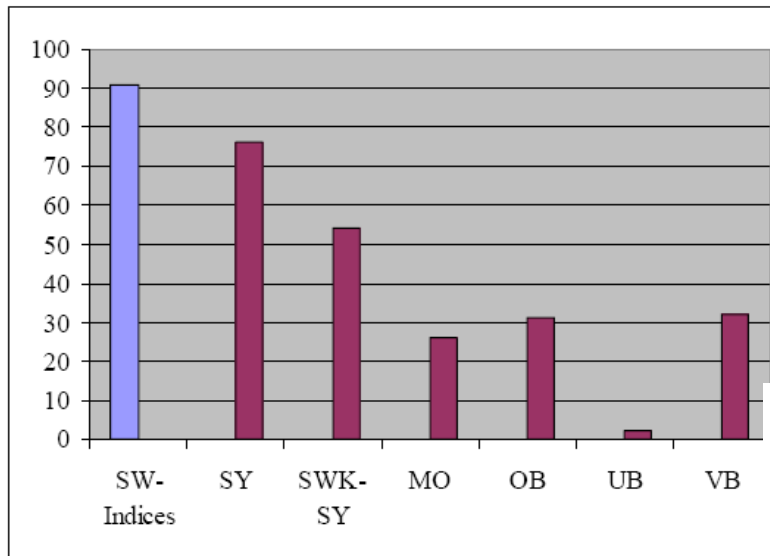


Abb. 8: Relationen im Schlagwortindex

- Ehe ==> siehe auch
Eheliche Lebensgemeinschaft
Familie
- Ehe auf Zeit ==> siehe
Zeitehe
- Ehe / Aufhebung ==> siehe
Eheaufhebung
- Ehe / Beratung ==> siehe
Eheberatung
- Ehe / Christ
- Ehe / Güterrecht ==> siehe

<i>Ansetzungsform</i>	Deutscher Idealismus 4011784-4
<i>ID-Nummer</i>	4011784-4
<i>Zugangsdatum</i>	19980801
<i>Dat.Itz.Korr.</i>	20040212
<i>Austauschdat.</i>	20040218
<i>Sonst. ID</i>	HS00006217
<i>Codierte Ang</i>	a uzznz
<i>Ländercode</i>	XA-DE
<i>Zeitcode</i>	1780-1830
<i>Notation</i>	4.2
<i>Norm-sp.-Ang</i>	s100000
<i>Bearb. Inst.</i>	292
<i>Bearb. Inst.</i>	1250
<i>Bearb. Inst.</i>	1250
<i>Haupt-SW</i>	Deutscher Idealismus
<i>Haupt-SW</i>	Deutscher Idealismus
<i>Quelle</i>	M
<i>Äquiv.Bezeichn</i>	Deutschland / Idealismus
<i>Überg. SW</i>	Idealismus

Abb. 9: Normeintrag im ALEPH-OPAC der UB Koblenz-Landau

- Bsp. Indexsuche
- (Quelle: Hubrich, Jessica:
Die Schlagwortrecherche
in deutschsprachigen OPACs.
In: Bibliotheksdienst 39,
H.5 (2005). S. 626-653.
URL: http://www.zlb.de/aktivitaeten/bd_neu/heftinhalte2005/Erschliessung020505.pdf)

Nutzungsmöglichkeiten

Rückblick: Bsp. für begriffliche Umfeldsuche in OPACs

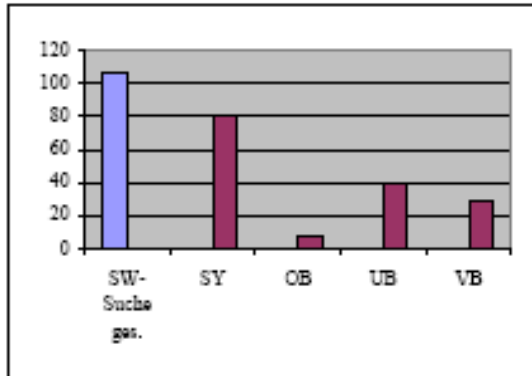


Abb. 9: Relationen in der einstufigen Schlagwortsuche

- Bsp. SW-Suche
- (Quelle: Hubrich, Jessica:
Die Schlagwortrecherche
in deutschsprachigen OPACs.
In: Bibliotheksdienst 39,
H.5 (2005). S. 626-653.
URL: http://www.zlb.de/aktivitaeten/bd_neu/heftinhalte2005/Erschliessung020505.pdf)

Ihre Eingabe war:
suchen (und) (Schlagwörter [SWO]) philosophin
Es sind 124 Treffer.
Dies sind die Treffer 1 - 10.

1. [Philosophin](#)
2. [Philosophin](#)
3. [Philosophin](#)
4. [Philosoph](#)
5. [French women philosophers : a contemporary reader ; subjectivity, identity, alterity](#)
/ Christina Howells. - London [u.a.] : Routledge, 2004
6. [Bagdad Express ; Kriegstagebuch](#)
/ Joel Tumipseed. - Hamburg : Europ. Verl.-Anst., 2004
7. [Außerbau und Forterbittgedenke in Deutschland 1750 - 1950](#)

Abb. 10: Trefferanzeige des OPACs der Universitätsbibliothek Kiel nach Eingabe des Schlagworts „Philosophin“

Nutzungsmöglichkeiten der CrissCross-Daten in zukünftigen Retrievalsystemen

- Verbesserte thematische Suche in heterogen erschlossenen Wissensbeständen
- Der Nutzer findet auch Literatur, die nicht mit dem von ihm genutzten Erschließungsinstrument erschlossen wurde ; Trefferanzeigen würden den Determiniertheitsgraden entsprechend gerankt werden
- Möglichkeit, sich SWW in ihrem fachlichen Kontext anzeigen zu lassen (Volltrefferklasse wird gesondert gekennzeichnet)

Bsp.:

Suchbegriff: Tod

Kontext:

Sozialwissenschaften – den Tod betreffende Institutionen (306.9)

Medizin u. Gesundheit – Tod (616.078)

Biowissenschaften; Biologie – Pathologisches Altern und Tod (571.939)

Nutzungsmöglichkeiten der CrissCross-Daten in zukünftigen Retrievalsystemen

- Möglichkeit der Erweiterung / Einschränkung der Recherche durch Nutzung der hierarchischen Struktur der DDC

MelvilClass
The dot in 025.431
Jessica Hubrich
FH Köln - CrissCross

Klassen Suche 👤 👤 👤 👤 Hilfe Logout
◀ ▶ Suche:

Notation	Bezeichnung
	DDC-Übersicht
100	Philosophie & Psychologie
110	Metaphysik
111	Ontologie
111.1	Existenz, Essenz, Substanz, Akzidenzien
111.2	Universalien
111.5	Nichtsein, Nichts
111.6	Das Endliche und das Unendliche
111.8	Klassische Wesenseigenschaften

Anmerkungen, Hinweise und Verweisungen

Registereinträge

Dinge (Philosophie)
 Monaden — Ontologie
 Ontologie
 Realität — Philosophie
 Relation (Philosophie)
 Sein
 Tatsachen (Philosophie)
 Widerspruch (Satz vom)

SWD-Schlagwörter

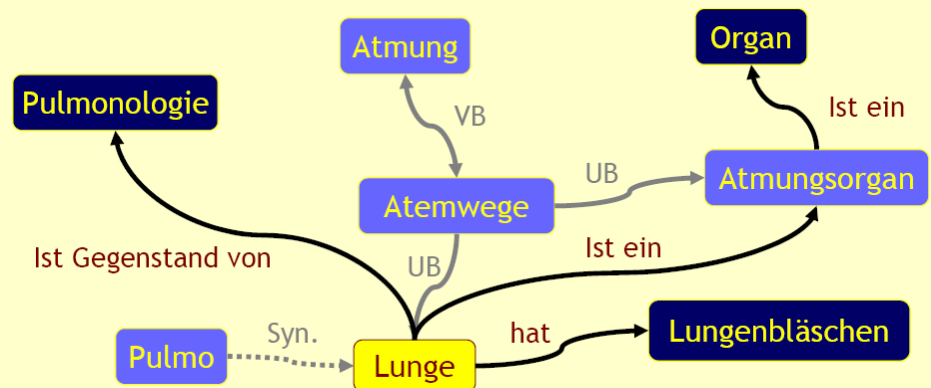
 s Ontologie	Relevanz nicht festgelegt
 s Ding	hoch
 s Monade	
 s Relation	
 s Sein	
 s Tatsache	
 s Abhängigkeit <Ontologie>	mittel
 s Principium contradictionis	
 s Wirklichkeit	
 s Daseinsanalyse	gering
 s Existenzanalyse	



Nutzungsmöglichkeiten

Ausblick: zukünftige Retrievalmöglichkeiten

- Thematische Suche in heterogenen Wissensbeständen über ein einheitliches Suchfeld (auch unabhängig von der Sprache, in der ein Dokument erschlossen wurde)
- Nutzer findet auch Literatur, die nicht mit dem von ihm genutzten Erschließungsinstrument erschlossen wurde
- In einer erweiterten Suchfunktion wird dem Nutzer die Möglichkeit gegeben, seine Suchanfrage einzuschränken oder auszuweiten; hierfür steht ihm ein visuelles semantisches Netz zur Verfügung, in dem die Beziehungen der Begriffe / Themen zueinander genau definiert sind und in dem er navigieren kann





Vielen Dank für Ihre Aufmerksamkeit!

Weitere Informationen:

Projektleitung in DNB:
Helga Karg
h.karg@d-nb.de

Projektleitung FH Köln
Prof. Winfried Gödert
winfried.goedert@fh-koeln.de

Teamleitung FH Köln
Jessica Hubrich, M.A., M.L.I.S.
jessica.hubrich@fh-koeln.de