

Modul Inhaltserschließung (BdK 3.4)
Modulprüfung – Musteraufgabe

Oktober 2020

Inhaltsverzeichnis

1 Gesamtaufgabe	2
2 Recherche	2
3 Erfassen der Datensätze mit allegro-c	2
4 Inhaltliches Erschließen der Datensätze	3
5 Aufbau eines normierten Vokabulars	3
6 Abgabe	3
7 Bewertungskriterien	4
8 Regularien	4
9 Anhang	5
9.1 Export von Datensätzen aus allegro-c	5
9.2 Abgabe der Modulprüfung	6

1 Gesamtaufgabe

Recherche von 10 Dokumenten in einer Referenzdatenbank zu vorgegebenen Themen. Erstellen formaler Dokumentbeschreibungen und eigene inhaltliche Erschließung der Dokumente durch Schlagwörter und Notationen von Klassifikationssystemen. Erstellen eines normierten Vokabulars in Thesaurusform aus den selbst zugeteilten Schlagwörtern.

2 Recherche

Recherchieren Sie

- 5 Bücher und
- 5 Aufsätze

in der Datenbank [Link zur Datenbank](#). Alle 10 Dokumente sollen aus einem „Themenbereich“ stammen. Wählen Sie dazu einen aus den folgenden Themenbereichen:

- Themenbereich ...
- Themenbereich ...
- Themenbereich ...
- Themenbereich ...
- Themenbereich ...
- Themenbereich ...
- Themenbereich ...
- Themenbereich ...
- Themenbereich ...
- Themenbereich ...

3 Erfassen der Datensätze mit allegro-c

Erfassen Sie formale Dokumentbeschreibungen für alle 10 Dokumente in *allegro-c*.

4 Inhaltliches Erschließen der Datensätze

Erschließen Sie die 5 Bücher jeweils mit:

- freien Schlagwörtern (mindestens drei je Dokument)
- DDC-Notationen
- RVK-Notationen

Erschließen Sie die 5 Aufsätze jeweils mit:

- freien Schlagwörtern (mindestens drei je Dokument)
- GND-Schlagwörtern

5 Aufbau eines normierten Vokabulars

Wählen Sie aus den von Ihnen vergebenen freien Schlagwörtern 10 aus und erstellen für diese ein normiertes Vokabular in Form von 10 Deskriptorsätzen in Thesaurusform mit jeweils:

- Deskriptor
- Synonymen
- Oberbegriffen/Unterbegriffen
- Verwandten Begriffen

Erstellen Sie die 10 Deskriptorsätze in einer Textverarbeitung (beispielsweise *Word*) und verwenden Sie für die Darstellung die Thesaurusnomenklatur (vgl. Folie 75 des [Vorlesungsskripts](#)).

6 Abgabe

Exportieren Sie die 10 Dokumente aus *allegro-c*. Folgen Sie dabei der Anleitung in Abschnitt [9.2](#).

Verbinden Sie die 10 Dokumente zu einem *Word*-Dokument, indem Sie die einzelnen *RTF*-Dokumente mit *Word* öffnen und über „copy-paste“ in einem zusammenführen.

Ergänzen Sie das *Word*-Dokument mit Ihren 10 Deskriptorsätzen.

Erstellen Sie aus dem *Word*-Dokument ein *PDF* und laden es hoch in den [Moodle-Kursraum](#).

7 Bewertungskriterien

- Auswahl der Dokumente gemäß Vorgabe;
- Vollständigkeit und Korrektheit der formalen Erfassung der Dokumente;
- Vollständigkeit und Korrektheit der inhaltlichen Erschließung;
- Vollständigkeit und Korrektheit des selbst erstellten Thesaurus, insb.
 - Vorhandensein aller Terme (d. h. der 10 vergebenen freien Schlagwörter);
 - korrekte Darstellung der Deskriptorsätze;
 - Stimmigkeit der sprachlichen Gestalt der Deskriptoren;
 - Vorhandensein aller Relationsarten im Thesaurus (Synonyme; Oberbegriffe, Unterbegriffe; Verwandte Begriffe).

8 Regularien

- **Einzelarbeit!** „Einzelarbeit“ bedeutet, dass individuelle Prüfungsleistungen zu erstellen und abzugeben sind. Die Verwendung identischer Dokumente, Dokumentbeschreibungen oder Thesauri wird als Täuschungsversuch interpretiert.
- Abgabe der *PDF*-Datei spätestens am **Termin der Abgabe** im *Moodle*-Kursraum:

[Link zum Moodle-Kursraum](#)

9 Anhang

9.1 Export von Datensätzen aus allegro-c

Rufen Sie den zu exportierenden Datensatz in *allegro-c* auf und wählen über das Dateimenü die Option „Anzeige speichern als ...“ aus.

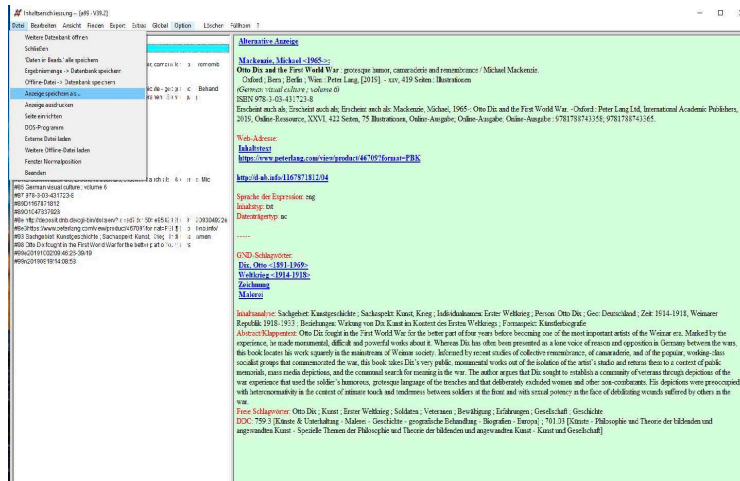


Abbildung 1: Dialog: „Anzeige speichern als ...“

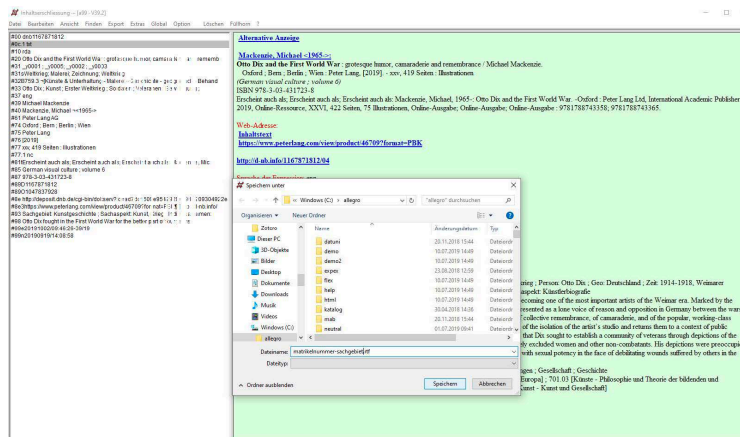


Abbildung 2: Dialog: Speichern des exportierten Titels

Speichern Sie die Datei im *RTF*-Format unter einem selbst gewählten Namen ab.

9.2 Abgabe der Modulprüfung

Die *RTF*-Datei kann mit verschiedenen Textverarbeitungsprogrammen geöffnet werden, z. B. *Microsoft Word*.

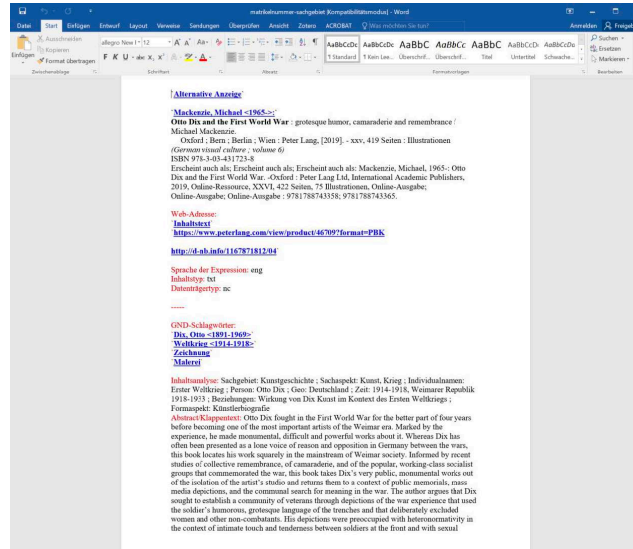


Abbildung 3: Exportierte *RTF*-Datei als *Word*-Dokument

Kopieren Sie für die Abgabe zur Modulprüfung die 10 Titelaufnahmen in ein *Word*-Dokument. Ergänzen Sie dieses *Word*-Dokument um die 10 Deskriptorsätze des selbst erstellten normierten Vokabulars. Konvertieren Sie das Gesamtdokument in ein *PDF*-Dokument und benennen es folgendermaßen:

ihrematrikelnummer-ihurname.pdf

Laden Sie die *PDF*-Datei bis zum angegebenen Datum hoch in den Moodle-Kursraum.